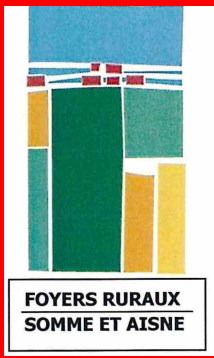


LE CLIMAT CHANGE
changeons !



SOMMAIRE

- *Intro: le climat change, changeons*
- *Impliquer son association dans la transition écologique*
- *Exemples d'initiatives*
- *Des outils pour agir*
- *Pour aller plus loin*
- *La fédération à vos côtés*
- *Défi N°2*
- *Enquête : Mon Asso dans la transition*

**Tant de choses
à faire** *ensemble!*



Intro

Le climat change, changeons . . . !

L'année 2022 aura été marquée par la répétition de phénomènes climatiques extrêmes. Dérèglement climatique, recul de la biodiversité, épuisement des ressources, pollutions diverses : nous sommes clairement passés aujourd'hui de la préoccupation à l'urgence! Nous devons changer de modèle et nous engager vers un monde plus écoresponsable. Nos manières de consommer, de produire, de travailler, de nous déplacer doivent être réinventées.

Cette transition est l'affaire de tous. Nos associations ont un rôle à jouer. La Fédération a fait de l'implication de notre réseau dans la transition écologique un des axes majeurs de son projet associatif. Elle ne donne aucune consigne aux associations mais s'efforce de les sensibiliser aux enjeux environnementaux, et les encourage à s'engager et à passer à l'action.

Cet Infos-Foyers spécial «transition écologique» a pour objectif de vous aider à amplifier votre action si vous êtes déjà engagés, ou à lancer votre association dans la transition.

Il s'efforce de répondre à vos interrogations: quel rôle nos associations peuvent-elles jouer? comment mener l'action? quelles actions collectives envisager? quel accompagnement de la Fédération? . . . Il vous fournit également des exemples d'actions menées au sein de notre Mouvement, et vous propose des outils d'animation.

Nous devons mener ces actions ensemble, autour d'un véritable projet fédéral que nous devons bâtir ensemble.

Remontons, partageons nos idées et expériences, et mettons en place des actions communes.

Mettons en place un groupe de travail chargé de mener ce projet. Faites -vous connaître (e) si vous êtes intéressé



Impliquer son association dans la transition écologique

- *Adopter une démarche qui s'adapte au rythme, aux besoins et envies de votre association, et plus largement de votre territoire*
- *Organiser, coordonner les actions menées au sein de l'association*
- *Avoir une attitude mobilisatrice. Susciter l'envie d'agir.*
- *L'effet d'entraînement des responsables est essentiel mettre en place un cadre dans lequel chacun peut se sentir libre d'agir. Responsabiliser les personnes impliquées*
- *Identifier les personnes ressources dans votre environnement*
- *Etablir des partenariats (mairie, écoles, autres associations, entreprises) pas d'écologie punitive. Pas de culpabilisation mais de la bienveillance*
- *Sensibiliser, faciliter la prise de conscience aller au-delà et passer à l'action ne pas s'en tenir aux petits pas sans lendemain*
- *Mettre en place des actions collectives*



Initiatives

La thématique «transition écologique» est très riche. Différentes entrées sont possibles: environnement, alimentation, déchets, mobilité, loisirs, numérique, . .

Quelques exemples d'initiatives vous sont présentés ici.

- *Au sein de notre Fédération Somme/Aisne :*

deux initiatives du Foyer Rural du Val de Selle (voir les liens):

l'organisation d'un *marché des producteurs* et la mise en place d'une *boîte à lire*

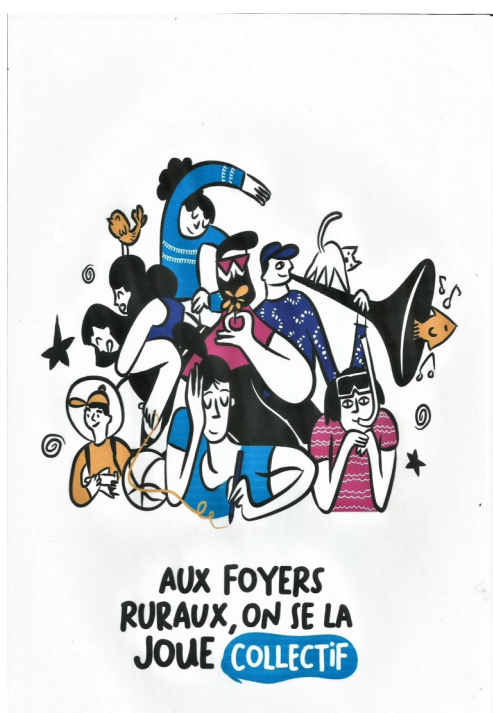
" CABINE DE PAGES "

- *Au sein de la Fédération de Haute-Marne :*

l'organisation du *Festival «Ecotopie»*

- *Au sein de la Fédération de Saône et Loire :*

l'organisation de *conférences* par le Foyer Rural des Bizots



Initiatives

ACTIONS T.E.S. 2021 /2022 FOYER RURAL du VAL de SELLE :

MARCHES DE PRODUCTEURS ET REDERIE

Objectifs : proposer aux habitants du canton un marché de producteurs locaux afin de développer les circuits courts et faire découvrir la richesse du marché local.

[LIRE LA SUITE](#)



CABINE DE PAGES

Objectifs : donner une seconde vie aux livres et inciter à la lecture par la création d'une boîte à lire. Partenaires : Jeunes de la commune Mairie de Nampty - Conseiller Départemental - CC2SO - Bénévoles du FRVS Communication : Tracts dans la commune pour inciter les jeunes à participer à la confection de la Boîte à lire et les habitants à déposer leurs livres pour alimenter la Cabine de Pages Presse locale

[LIRE LA SUITE](#)

Outils pour Agir

Quelques outils déjà utilisés au sein de notre réseau ou à découvrir:

au sein de notre réseau :

*.des **ateliers-environnement** animés par :*

Les associations «Et Après» - « DOC Nature » et le CPIE de l'Aisne

*.
à retrouver sur le site de la CNFR :*

*. **«A l'Asso de la Transition»***

. la fresque du climat

. inventons nos vies bas carbone

. la fresque de la renaissance écologique

. conscience numérique durable

. la transition dans nos assiettes

. «éco asso» le livret du Mouvement Rural de Vendée

> lien vers le site CNFR ([TES / la boîte à outils](#))

*Constituons une boîte à outils au service du réseau
fiches thématiques / liens vers des contenus web / identification de partenaires / ...*

*Remontons à la Fédération et partageons les outils
que nous découvrons*

A l'Asso de la Transition

un outil d'animation construit par les Foyers Ruraux, facile à utiliser

*un outil d'auto-diagnostic qui permet d'aborder la vie quotidienne des associations à travers des séries de questions liées à six thématiques sur lesquelles agir : **se nourrir, occuper des locaux, se déplacer, travailler et produire, consommer, faire société***

un outil prétexte pour ouvrir le débat autour de la transition écologique.

*Les questions permettent d'**amener la réflexion collective, de faciliter la prise de conscience, de donner l'envie d'avancer et de trouver ensemble des pistes d'actions adaptées à nos réalités.***

> [Lien vers le site de la CNFR \(Projet transition écologique et sociale\)](#)





L'association « ET APRÈS ? »
vous propose des ateliers
de sensibilisation

« Et après ? » est une association d'éducation à l'environnement qui a pour but de sensibiliser le public à la préservation de l'environnement. À travers différents ateliers, nous vous proposons d'aborder différentes thématiques (l'économie des ressources naturelles, le gaspillage alimentaire, le « fait maison », l'éco-citoyenneté, le compostage,...).

CONTACT
SABINE DAVID
0686462506
association.etapres@gmail.com
Retrouvez-nous sur

ÉDUIQUER - TRANSMETTRE - AGIR - PRÉSERVER - RESSOURCES - ENVIRONNEMENT - SOLIDARITÉ

© 2015 - Ne pas jeter sur la voie publique - Conception graphique : www.jeremablaire.fr

Pour aller plus loin

Bibliographie :

- C'est quoi l'écologie? *Milan*
- Nos mythologies écologiques (R. Duterme) *Les liens qui libèrent*
- Un monde sans fin (JM Jancovici – C. Blain) *Dargaud*
- L'écologie n'est pas un consensus (François Gemenne) *Fayard*

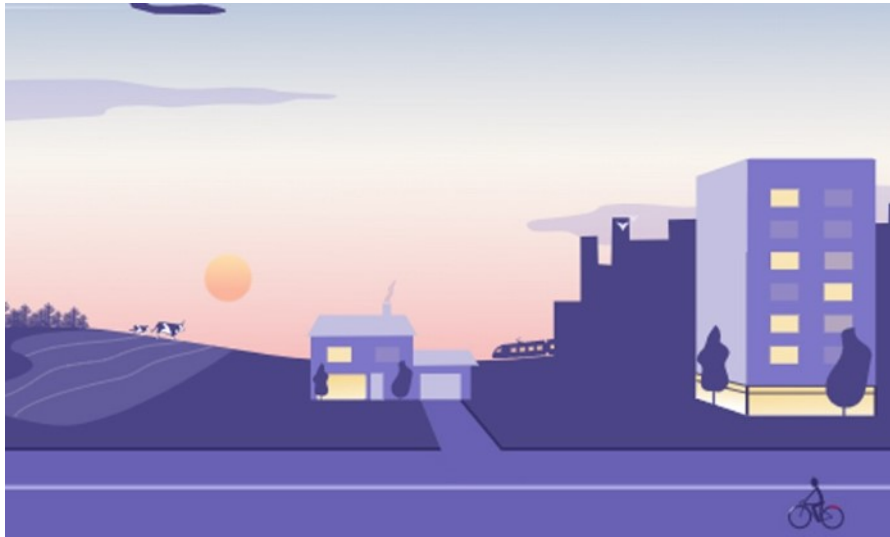
Sitographie :

- foyersruraux.org
- fresqueduclimat.org
- fresquedelamobilité.org
- renaissanceecologique.fr
- 2tonnes.org
- hellocarbo.com
- cacommenceparnous.org
- avenirclimatique.org
- reseau-eco-evenement.net



Défi 2

Calculons notre empreinte carbone



Qu'est-ce que l'empreinte carbone ?

*Lorsqu'on calcule l'empreinte carbone d'une entreprise, d'un pays ou d'un individu, on additionne les émissions de CO₂ de leurs différentes activités : **transport, consommation d'énergie, mais aussi achats et habitudes alimentaires.***

Un Français émet en moyenne 11,2 tonnes de CO₂ par an. Les experts estiment qu'il faudrait limiter ce chiffre entre 1,6 tonne et 2,8 tonnes de CO₂ par an.

Faites le test sur le site: agirpourlatransition.ademe.fr
et découvrez où vous vous situez.

En 10 minutes, obtenez une estimation de votre empreinte carbone de consommation.

Mon Association dans la transition écologique

Nom du Foyer Rural ou Association :

Votre engagement dans la transition écologique?

Votre association est-elle déjà impliquée dans la Transition écologique?

- si oui, quelles actions menez-vous?

*- si non, envisagez-vous d'impliquer votre association?
quelles actions pensez-vous mettre en place?*

Vos besoins pour mener ces actions ?

- formations:

- outils d'animation:

- . . .

Une personne référente au sein de votre association ?

- nom:

- coordonnées:

Tous ensemble vers la transition!

(Merci de répondre à ce petit questionnaire et de le retourner à la Fédération)

